



Planbureau voor de Leefomgeving



Lerend evalueren

VSO congres 23 juni 2022

Lisa Verwoerd en Hendrik Bloemert



Opzet sessie

- › Kort college lerend evalueren
 - Wat is lerend evalueren?
 - Wanneer is lerend evalueren geschikt?
 - Wat is de impact van lerend evalueren?
 - Wat zijn de uitdagingen van lerend evalueren?
- › In gesprek: wat voor type evaluator ben jij?
- › Afsluiting met eyeopeners

Beleidsvaluatie bij het PBL

- > +/- 200 werknemers, gevestigd in Den Haag

Organisatorisch onderdeel van I&W;
90% overheidsgelden;
10% externe budgetten (EU projecten)

Voornaamste verzoekers: ministeries

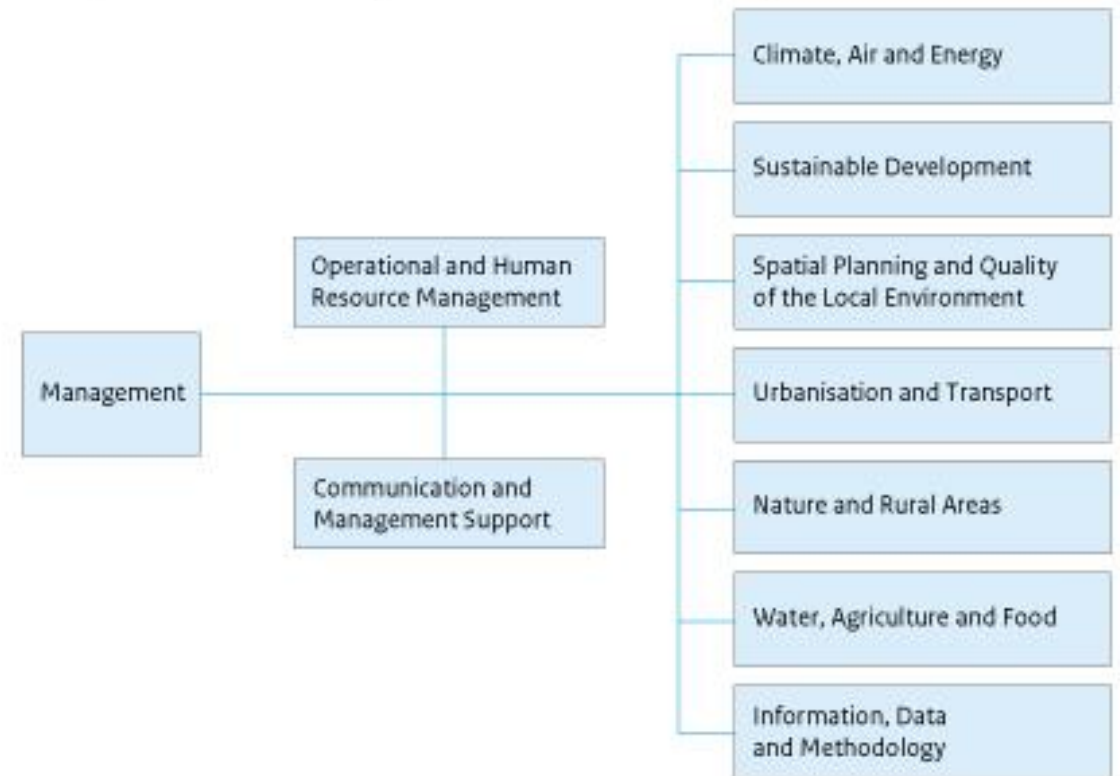


Organisational structure

Management

Staf departments

Departments



Source: PBL.

7-7-2022

www.pbl.nl

Van oudsher traditionele kijk op beleidsevaluatie en onze rol

- › Wij leveren kennis tijdens verschillende fases van het beleidsproces
- › Evaluatie brengt **technische-analytische** inzichten voort
- › Ex post, ex ante



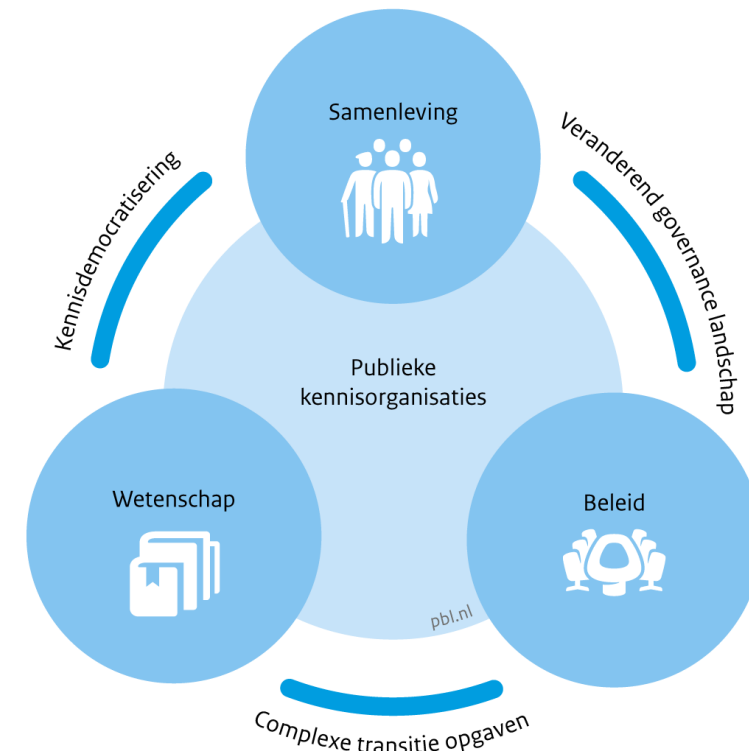
PBL in een veranderend speelveld



Schakelen tussen:

- Overheid en samenleving
- Korte en lange termijn
- Nationaal en decentraal
- Sectoraal en integraal

Veranderingen in het speelveld van publieke kennisorganisaties



Bron: PBL

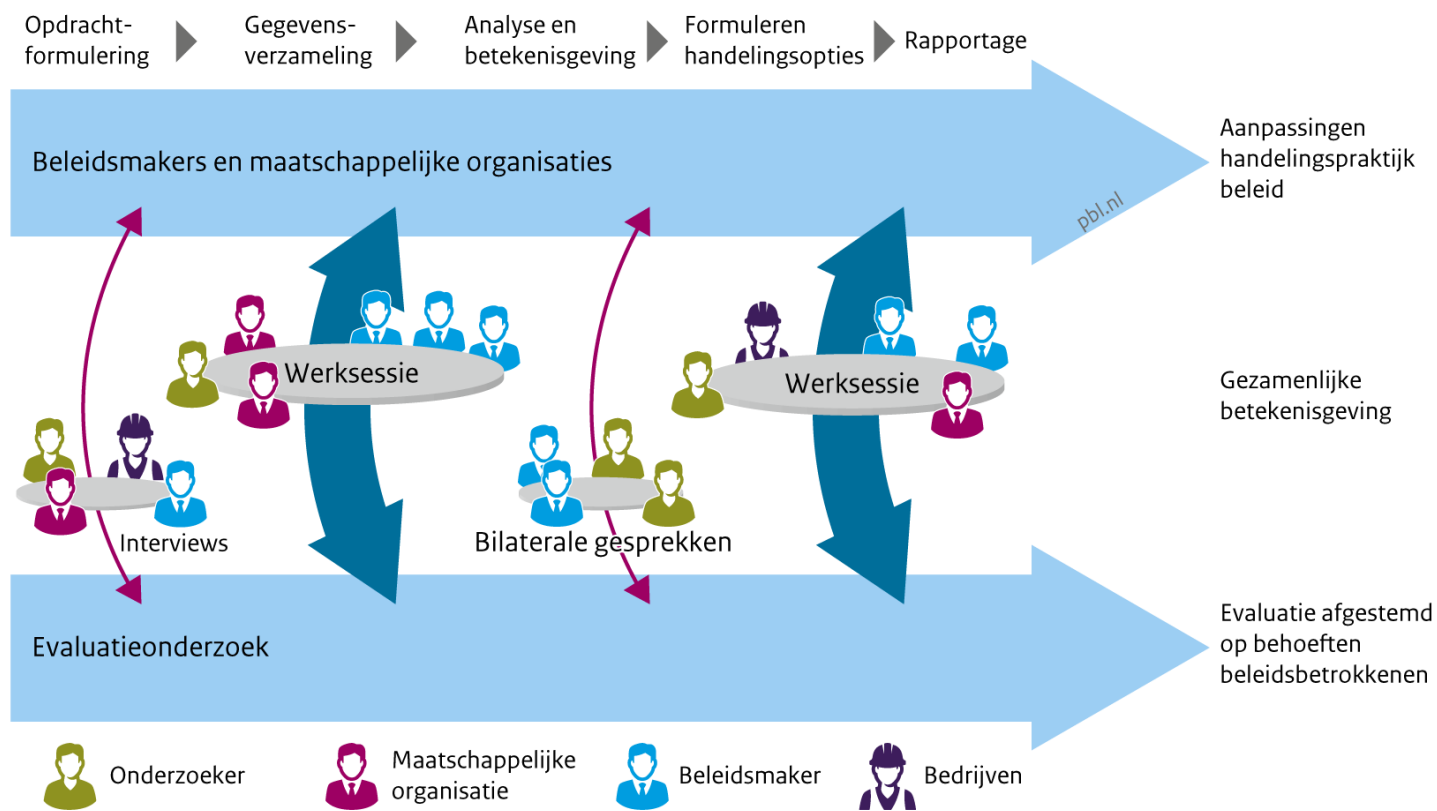
Bron: Kunseler en Verwoerd 2019

Rol als onderzoeker



Lerend evalueren bij het PBL

Lerend evalueren in de praktijk



Bron: PBL

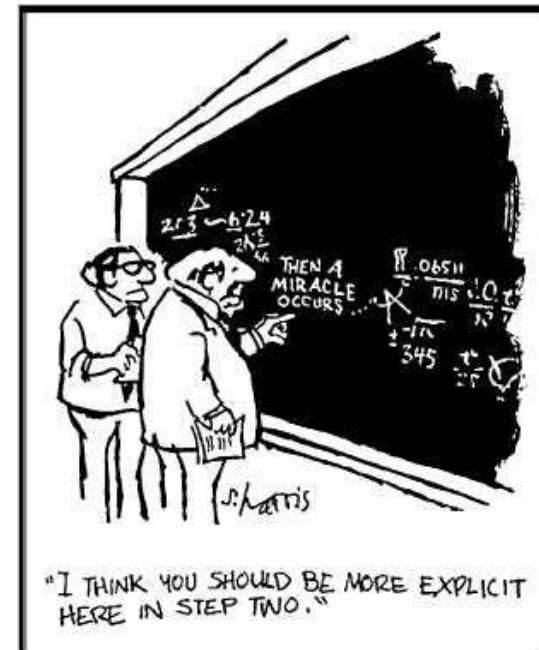
- > Sinds 2014
- > Vraag neemt toe!
- > Maar...
 - Nog steeds lerende over hoe impact te vergroten en verder te professionaliseren
 - Blijvende uitdaging om het leren te borgen in de praktijk

Principes voor lerend evalueren



Elke lerende evaluatie is maatwerk

- › Welke aanpak behoeft het beleid?
- › Dynamische beleidstheorie als uitgangspunt
 - Expliciteren van de beleidstheorie
 - Deze gaandeweg toetsen en verbeteren
- › Meestal mixed methods aanpak
 - Kwantitatief: modelleren, monitoring van indicatoren; in kaart brengen effecten van beleid
 - Kwalitatief: interviews, focusgroepen, casusonderzoek; in kaart brengen ervaringen, effecten en werking
- › Interactieve workshops voor kennisintegratie



Verskil lerend evalueren met reguliere evaluatie

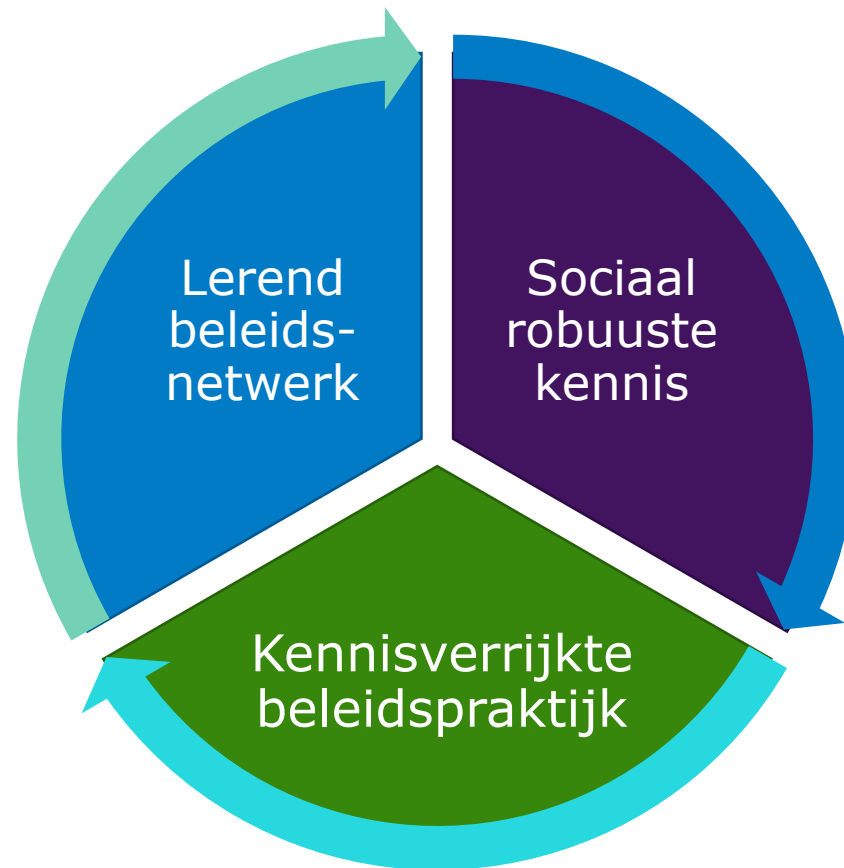
- › Toegevoegde waarde LE: duiding en dialoog over voortgang, werking en 'kwetsbaarheden' in het beleidsproces

	Reguliere evaluatie	Lerende evaluatie
Doel van evaluatie	Beleidsverantwoording gericht op doelrealisatie	Beleidsverantwoording én leren tbv beleidsverbetering
Type geproduceerde kennis	Expertkennis	Co-creatie tussen expert- en praktijkkennis
Relatie met de beleidspraktijk	Strikt gescheiden	Evaluatie is afgestemd met en op de beleidspraktijk
Relevante stakeholders en hun rol	Beleidsmakers wiens beleid wordt geëvalueerd: zij verstrekken passief data	Beleidsbetrokkenen in beleidsontwikkeling en –uitvoering: zij zijn actief bij het onderzoek betrokken
Rol van de evaluator	Onafhankelijk expert, op afstand	Onafhankelijk expert én facilitator, dicht op het beleid

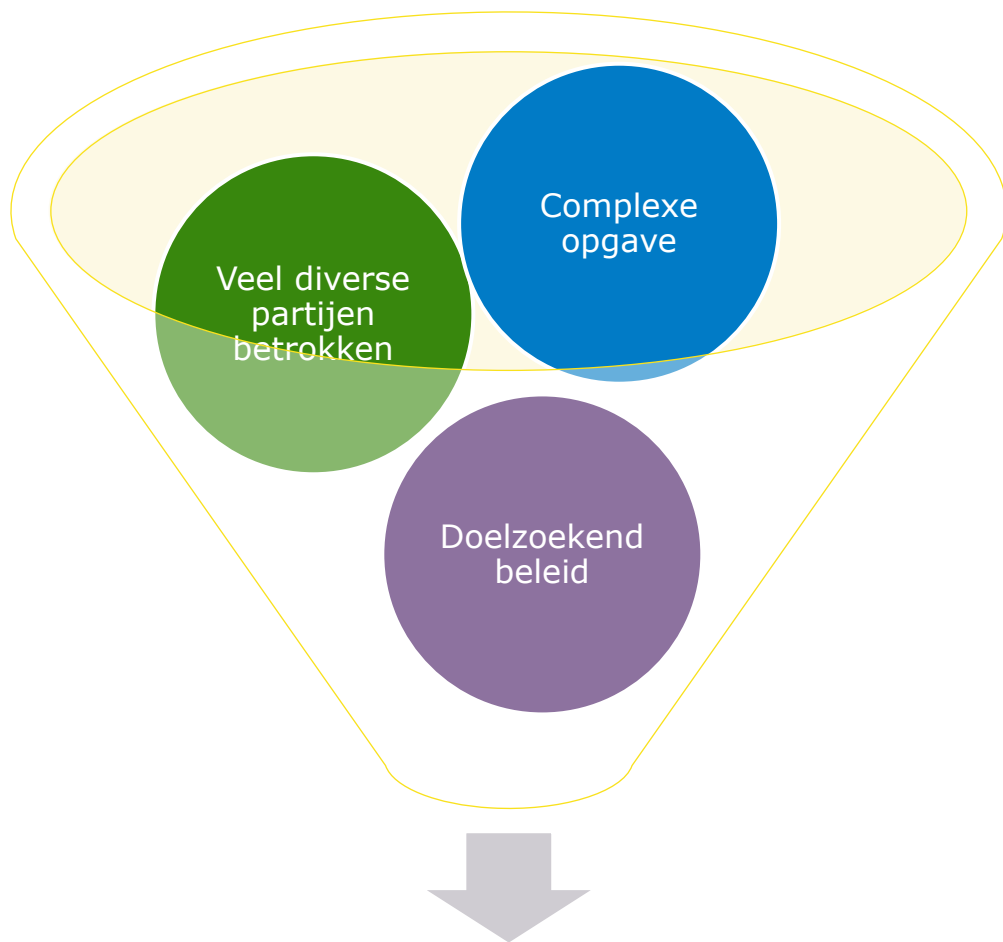
De waarde(n) van lerend evalueren

Impact	Toelichting	Illustratie
Cognitief-inhoudelijk	Inzichten over 'doen we de dingen goed?' en 'doen we wel de goede dingen?'	<i>'We hadden het over dingen als: waarom hebben we dit eigenlijk zo gedaan? En werkt het eigenlijk? Daardoor gingen we veel dieper dan dat we zelf ooit zouden doen.'</i>
Instrumenteel	Bruikbare inzichten voor beleidsontwikkeling en -uitvoering	<i>'We gebruiken de de aanbevelingen uit het rapport om vorm te geven aan onze provinciale Natuurvisie'</i>
Strategisch	Agenda setting, legitimeren van keuzes	<i>'Het helpt enorm om ook te kunnen zeggen: "PBL zegt zus en zo, dus we gaan ons ook richten op maatschappelijke betrokkenheid bij natuur."'</i>
Netwerk	Nieuwe partijen leren kennen, bestaande relaties versterken	<i>'Je ziet elkaar ineens wat meer, en je hebt de tijd om er wat meer 'boven' te gaan hangen. En ik raakte bekend met nieuwe partijen die ik niet eerder heb gesproken.'</i>
Affectief	Elkaars perspectieven beter leren begrijpen, 'community' ontwikkelen	<i>'Het was eigenlijk ook pure opluchting: we zijn niet de enige die zoekend zijn! En een gevoel van: we staan er samen voor.'</i>

Impact van lerend evalueren



Wanneer lerend evalueren?



Lerend evalueren kan zinvol zijn

> Mits:

- Er ruimte is voor ontwikkeling en bijstelling van beleid
- Er urgentie is onder beleidsbetrokkenen om actief deel te nemen aan het evaluatieproces
- Er bereidheid en 'veiligheid' is om kennis en ervaringen uit te wisselen



Vragen?

- > Wat zijn jullie ervaringen met lerend evalueren?
- > Hoe 'doen' jullie het?

Uitdagingen met lerend evalueren

- > Kan het?
 - Capaciteiten en competenties; lerende houding
- > Past het?
 - Fase van het beleid, politiek-bestuurlijke context
- > Mag het?
 - Legitieme rol en mandaat van de evaluator





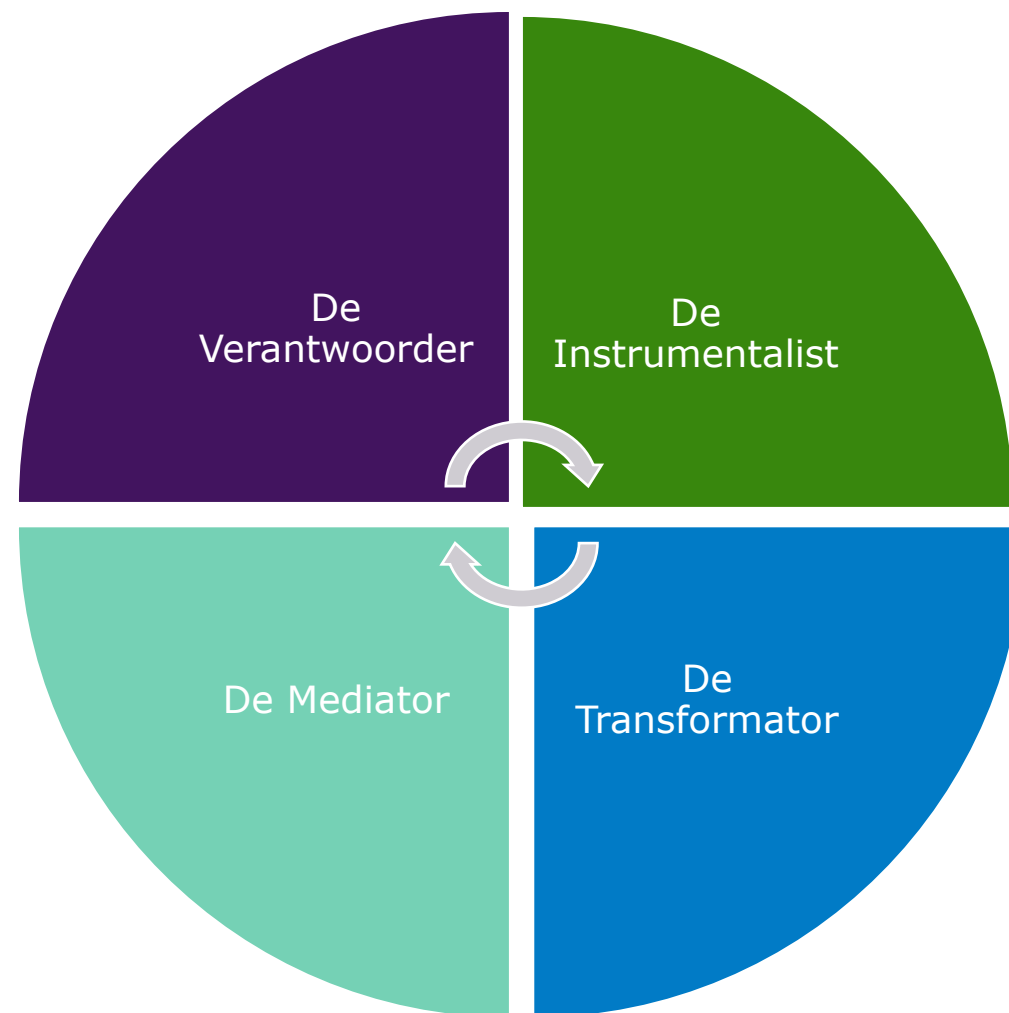
Uitdagingen met lerend evalueren

- > Complex problems solved?!
- > Verschillende (impliciete) overtuigingen en inzichten
 - Rol evaluator
 - Stakeholder diversiteit en betrokkenheid
 - Doel van evalueren

[Lerend evalueren] 'rubs up against traditional social norms and roles, which may mean its potential as a radically innovative form of research encounters problems both in theory and practice' (Flinders et al. 2016)

Onderzoek naar *rationales* over lerend evalueren

- › Impliciete overtuigingen en inzichten nader verkend
 - Kwaliteit, impact, benadering, rolverdeling en uitdagingen
- › Interviews: RIVM, Fries Sociaal Planbureau, UWV, ministerie VWS, Algemene Rekenkamer e.a.
- › Statements uit interviews over wat evalueren is en doet vallen in te delen naar vier 'rationales'
- › Vertaald naar een survey om het gesprek te voeren over impliciete aannames over evaluatie



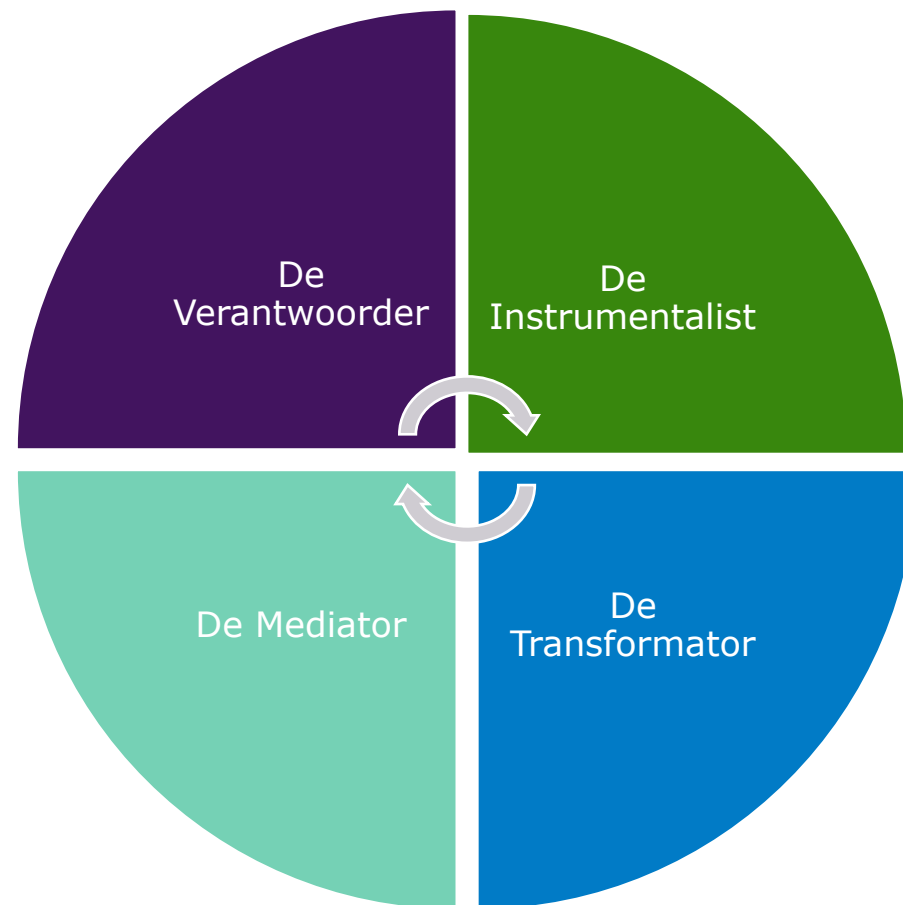


Reflectie in groepjes

- › Vul de quiz in en bespreek met elkaar jullie resultaten
- › Waar verschillen jullie antwoorden?



Rationales: onvereenigbaar?





Plenaire stellingen/vragen

- › Er is een leercultuur bij mijn gemeente
- › De vaardigheden en competenties voor lerend evalueren zijn bij mijn gemeente op orde
- › Het doen van deze enquête draagt bij aan het nadenken en het gesprek voeren over lerend evalueren



PBL Netherlands Environmental
Assessment Agency

Dank voor jullie deelname!

Meer weten? Neem contact op! Lisa.verwoerd@pbl.nl